

# Referenzliste

Bereich:

**Bahnbau**

Streckenunterbau, Erdbau, Straßenbau, Entwässerungsanlagen



BAUEN UND UMWELT

Bauvorhaben:

**NBS Stuttgart-Ulm, PA 2.2, Lose 1-3  
Albaufstieg II, Weilheim/Teck**

Bausumme: netto

29.000.000 €

Amand-Anteil: netto

9.666.667 €

Bauzeit:

März 2013 bis Juni 2021

ARGE-Partner

HABAU Hoch- und Tiefbauges. mbH, Perg  
G. Hinteregger & Söhne Bauges. mbH, Salzburg

Auftraggeber:

ARGE Tunnel Albaufstieg  
PORR / Hinteregger / Östu-Stettin / Swietelsky  
Fürstenriederstr. 285  
81377 München

Planer:

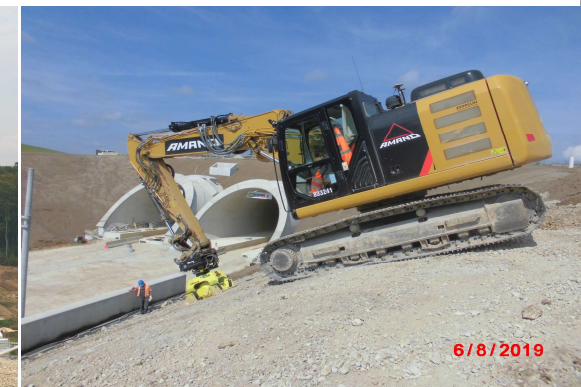
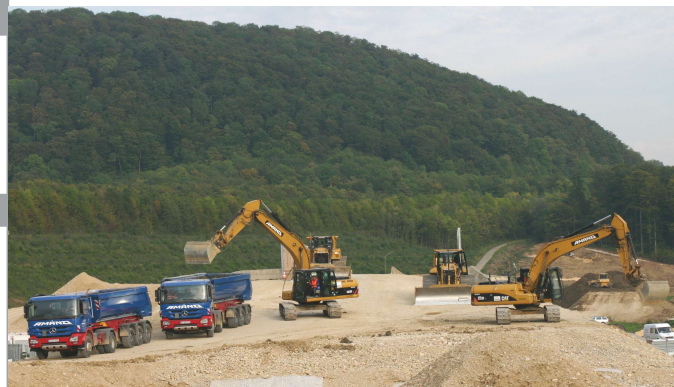
ILF Beratende Ingenieure ZT Gesellschaft mbH.  
Feldkreuzstraße 3  
A-6063 Rum / Innsbruck

Bauüberwachung:

ARGE BOL/BÜ "Albaufstieg"  
IB Vössing GmbH, Düsseldorf  
CDM Smith Consult GmbH, Stuttgart

Art und Umfang der Leistungen :

- 241.140 m<sup>3</sup> Boden bzw. Fels lösen, davon 97.000 m<sup>3</sup> Fels
- 5.764 m<sup>3</sup> Untergrund mit hydraulischem Bindemittel verfestigen und verdichten d=0,4 m
- 156.747 m<sup>3</sup> Boden einbauen und verdichten
- 620.000 m<sup>3</sup> Seitenablagerungen einbauen und verdichten
- 235.000 m<sup>3</sup> Verfüllung Zwischenangriff, Stollen u. Portalbaugruben
- 103.000 m<sup>3</sup> Dammschüttung
- 9 St Herstellung von Rückhalte- und Sickerbecken
- 8.286 m<sup>3</sup> Leitungsgräben herstellen
- 46 St Kabelschächte Größe V - VII liefern und herstellen
- 861 m Kabeltrassen T 1 - 14, betonummantelt, liefern und herstellen
- 3.450 m Entwässerungsleitungen und Entwässerungsanlagen herstellen
- 1 psch Wasserhaltungsarbeiten
- 81.000 m<sup>2</sup> Asphaltbaustraßen. Baustelleneinrichtungsflächen, Wirtschaftswege und Rettungsplätze herstellen
- 254.000 m<sup>2</sup> Unter- und Oberboden ab- und auftragen, Nassansaat / Begrünung
- 180 m Portalpflasterung der Tunnelröhre
- 930 m<sup>2</sup> Beckensohlen, Einlaufgräben mit Pflasterung herstellen
- 1 psch Verkehrssicherung für Ausfahrten



6/8/2019