

# Referenzliste

Bereich:

Deponiebau



Bau der Basisabdichtung einer Haldendeponie - Fläche ca. 3,5 ha

BAUEN UND UMWELT

Bauvorhaben:

**Deponieerweiterung AEZ Asdonkshof  
1. BA, 2. Teil**

Art und Umfang der Leistungen:

Bausumme: netto

AMAND-Anteil: netto

3.937.000 €

Bauzeit:

19.12.2008 bis 30.06.2010

Aufsichtsbehörde

Bezirksregierung Düsseldorf

Dezernat 53.2 Umweltüberwachung

Dienststelle Duisburg

Am Freischütz 10-12, 47058 Duisburg

Auftraggeber:

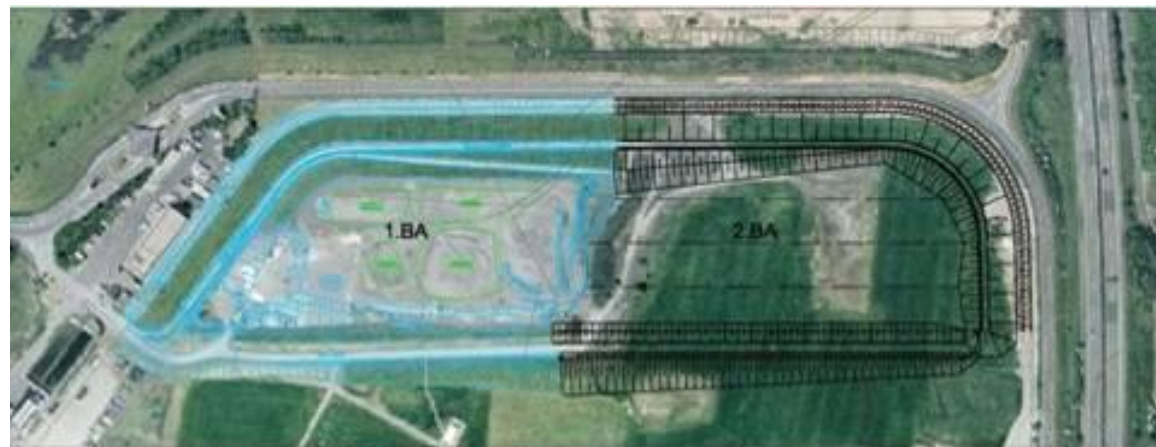
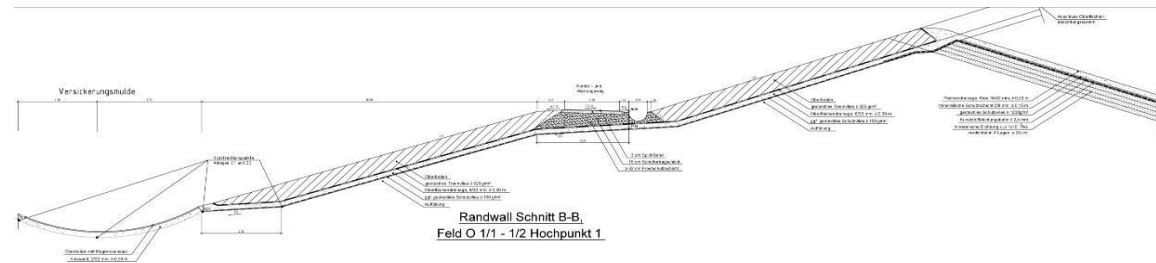
Kreis Weseler Abfallgesellschaft mbH & Co. KG

Abfallentsorgungszentrum Asdonkshof

Graftstraße 25

47475 Kamp-Lintfort

- 15.000 m<sup>3</sup> Oberbodenabtrag
- 20.000 m<sup>3</sup> Bodenabtrag Bodenklasse 3-4
- 25.000 m<sup>3</sup> Auffüllung mit natürlichen Böden bis 20,10 m NN
- 180.000 m<sup>3</sup> Auffüllung mit industriellen Nebenprodukten ab 20,10 m NN
- 34.000 m<sup>3</sup> mineralischer Dichtungsbau als Kombinationsabdichtung mit einer Kunststoffdichtungsbahn
- 34.000 m<sup>2</sup> Flächendrainage aus 16/32 Körnung herstellen
- 480 m Sickerwassersammelleitung herstellen
- 450 m Sickerwasserringleitung herstellen
- 2 Stk Pumpen- und Kontrollschächte inkl. technischer Ausrüstung herstellen



Planer:

BFUB Herten

Umweltberatung und Projektmanagement GmbH

Hohewardstraße 329

45699 Herten

Bauüberwachung:

CDM Consult GmbH

Am Umweltpark 3-5

44793 Bochum